

52104310	<b>DATENBLATT</b>	
Gültig ab: 23.04.2024	<b>SKINDICHT® MR-M</b>	

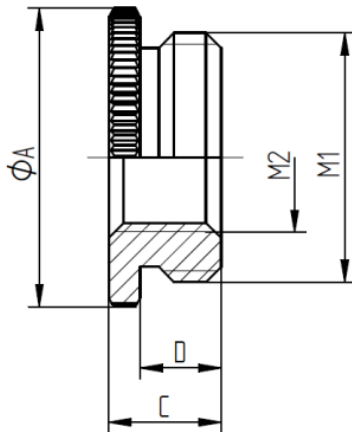
Die SKINDICHT® MR-M Reduzierungen ermöglichen den Einsatz von Kabelverschraubungen deren Außengewinde kleiner sind als vorhandene Gewindebohrungen an Maschinen, Geräten und Gehäusen.



### Technische Merkmale:

Material	Messing / Messing bleifrei, vernickelt (Außengewinde M16x1,5 bis M72x2) Messing, unvernickelt (Außengewinde M80x2)
O-Ring (optional)	NBR
Außengewinde	M16x1,5 bis M80x2 nach EN 60423
Innengewinde	M12x1,5 bis M75x1,5 nach EN 60423
Temperaturbereich	-60°C bis +200°C / mit O-Ring -20° bis +100°C

### Norm-Referenzen:



Ersteller: MAU1 /PDP Freigegeben: DAMU1/PDP	Dokument: DB52 104310DE Version: 09	Seite 1 von 2
--	--	---------------

52104310	<b>DATENBLATT</b>	
Gültig ab: 23.04.2024	<b>SKINDICHT® MR-M</b>	

### SKINDICHT® MR-M

Außen Gewinde M1	Innen Gewinde M2	Durchmesser Ø A mm	Höhe C mm	Höhe D mm	Artikel-Nr.	
					Messing	Messing bleifrei
M16x1,5	M12x1,5	20	8,5	6	52104310	52104310LF
M20x1,5	M12x1,5	24	9	6,5	52104311	52104311LF
M20x1,5	M16x1,5	24	9	6,5	52104312	52104312LF
M25x1,5	M16x1,5	30	10	7	52104313	52104313LF
M25x1,5	M20x1,5	30	10	7	52104314	52104314LF
M32x1,5	M20x1,5	37	11,5	8	52104315	52104315LF
M32x1,5	M25x1,5	37	11,5	8	52104316	52104316LF
M40x1,5	M25x1,5	46	12,5	9	52104317	52104317LF
M40x1,5	M32x1,5	46	12,5	9	52104318	52104318LF
M50x1,5	M32x1,5	56	14	10	52104319	52104319LF
M50x1,5	M40x1,5	56	14	10	52104320	52104320LF
M63x1,5	M40x1,5	68	14	10	52104321	52104321LF
M63x1,5	M50x1,5	68	14	10	52104322	52104322LF
M72x2	M63x1,5	78	19	12	52006575	52006575LF
M80x2	M75x1,5	86	19	14	52006579	-

### SKINDICHT® MR-M mit O-Ring

Außen Gewinde M1	Innen Gewinde M2	Durchmesser Ø A mm	Höhe C mm	Höhe D mm	Artikel-Nr.	
					Messing	Messing bleifrei
M16x1,5	M12x1,5	20	8,5	6	52104409	-
M20x1,5	M12x1,5	24	9	6,5	52104411	-
M20x1,5	M16x1,5	24	9	6,5	52104412	-
M25x1,5	M16x1,5	30	10	7	52104413	-
M25x1,5	M20x1,5	30	10	7	52104414	-
M32x1,5	M20x1,5	37	11,5	8	52104419	-
M32x1,5	M25x1,5	37	11,5	8	52104416	-
M40x1,5	M25x1,5	46	12,5	9	52104417	-
M40x1,5	M32x1,5	46	12,5	9	52104418	-
M50x1,5	M32x1,5	56	14	10	52104421	-
M50x1,5	M40x1,5	56	14	10	52104422	-
M63x1,5	M40x1,5	68	14	10	52104423	-
M63x1,5	M50x1,5	68	14	10	52104424	-

Weitere Angaben entnehmen Sie bitte unserem aktuellen Katalog.

Bei Beständigkeitsfragen über aggressive Medien oder bestimmte Öle kann unser Labor Sie gerne beraten.

Ersteller: MAAU1 /PDP Freigegeben: DAMU1/PDP	Dokument: DB52 104310DE Version: 09	Seite 2 von 2
---	--	---------------