

53017010	DATENBLATT	
Gültig ab: 03.11.2025	SKINTOP® ST-M ISO / STR-M ISO	

Bei der SKINTOP® ST-M ISO/STR-M ISO handelt es sich um eine Kabel- und Leitungseinführung aus Polyamid mit einem extra langen Anschlussgewinde (metrisches ISO-Gewinde). Sie eignet sich besonders für den universellen Einsatz im Maschinen- und Apparatebau, in der Mess- und Regeltechnik, sowie in der Automatisierungs- und Elektrotechnik und im Roboterbau. Sie erfüllt die hohen Ansprüche an besondere Funktionssicherheit.



Einzelteile:

Zwischenstutzen mit Lamellenkorb	Polyamid, V-2 nach UL 94
Hutmutter	Polyamid, V-2 nach UL 94
Dichtring für den Lamellenkorb	CR (Ozon- und UV-beständig)

Technische Merkmale:

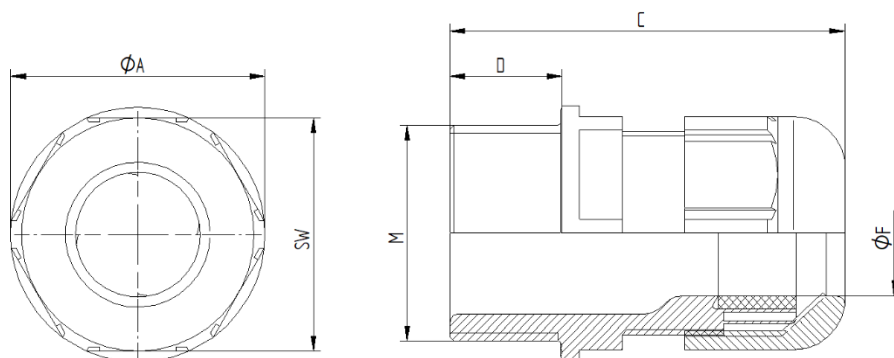
Anschlussgewinde	M16x1,5 bis M25x1,5 nach DIN 13-6
Funktionsgewinde	Mehrgang-Trapezgewinde
Schutzart	IP68 - 5 bar/30min, IP69 nach DIN EN 60529
Temperaturbereich	Statisch -40°C bis +100°C Dynamisch -20°C bis +100°C
Typausführung	ST-M ISO Standard STR-M ISO mit Reduzierungsdichtring (für kleinere Kabeldurchmesser)
Farbe	RAL 7001 silbergrau RAL 9005 schwarz, UV-beständig
Anzugsdrehmoment	3 Nm (M16x1,5; M20x1,5) 5 Nm (M25x1,5)

Norm-Referenzen:



Ersteller: MOME3/PDP Freigegeben: DAMU1/PDP	Dokument: DB53017010DE Version: 06	Seite 1 von 2
--	---------------------------------------	---------------

53017010	DATENBLATT	
Gültig ab: 03.11.2025	SKINTOP® ST-M ISO / STR-M ISO	



SKINTOP® ST-M ISO

M	SW [mm]	Ø A [mm]	C [mm]		D [mm]	Ø F [mm] Klemm- bereich	Artikel-Nr.	
			min.	max.			RAL 7001	RAL 9005
M16x1,5	19	21,1	33	40	12	3,5 - 8	53017010	53017210
M20x1,5	24	26,5	36	44	13	5 - 12	53017030	53017230
M25x1,5	27	29,5	38	47	13	9 - 14	53017040	53017240

SKINTOP® STR-M ISO

M	SW [mm]	Ø A [mm]	C [mm]		D [mm]	Ø F [mm] Klemm- bereich	Artikel-Nr.	
			min.	max.			RAL 7001	RAL 9005
M16x1,5	19	21,1	33	40	12	2 - 6	53017110	53017310
M20x1,5	24	26,5	36	44	13	4 - 9	53017130	53017330
M25x1,5	27	29,5	38	47	13	6 - 12	53017140	53017340

Weitere Angaben entnehmen Sie bitte unserem aktuellen Katalog.
Bei Beständigkeitsfragen über aggressive Medien oder bestimmte Öle kann unser Labor Sie gerne beraten.

Ersteller: MOME3/PDP Freigegeben: DAMU1/PDP	Dokument: DB53017010DE Version: 06	Seite 2 von 2
--	---------------------------------------	---------------