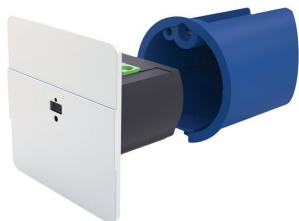




F&F Filipowski sp.k., ul. Konstantynowska 79/81, 95-200 Pabianice, tel.: +48 (42) 214 90 37, e-mail: biuro@fif.com.pl, www.fif.com.pl

---

## DRL-12



**Czujnik ruchu laserowy 9-27V DC AC-1=4A**

**Index: DRL-12**

---

**Laserowy czujnik odległości**

**Kolor: aluminium**

DRL-12 to **laserowy czujnik odległości typu ToF**. Automatycznie załącza oświetlenie korytarzy i klatek schodowych.

W naszej ofercie wybór frontu czujnika w kilkunastu wariantach kolorystycznych



### FUNKCJE I DZIAŁANIE

---

#### OPIS

##### Działanie laserowego czujnika ruchu DRL-12

**Laserowy czujnik odległości typu Time of Flight emituje wiązkę światła.** Następnie mierzy opóźnienie światła, które powraca na skutek odbicia się od przeszkody. Pozwala to precyzyjnie określić odległość obiektu. Następnie ta odległość jest porównywana z nastawionym zakresem detekcji. Jeżeli coś pojawi się w odległości mniejszej od wskazanej wartości, następuje załączenie światła. To doskonałe rozwiązanie do załączania światła np. na otwartych schodach. Czujnik wykrywa **obecność tylko na schodach**. Ignoruje natomiast wszystko, co dzieje się poza nimi.

<https://www.youtube.com/embed/7QoKKE7ZBBU>

##### Funkcje laserowego czujnika odległości DRL-12

- laserowy czujnik odległości typu ToF (Time of Flight);
- zakres detekcji ustawiany płynnie w przedziale od 0,1 do 2 m;
- czujnik jasności zapobiega załączeniu światła przy wysokim poziomie jasności;
- regulowany czas podtrzymania załączenia światła;
- bezpośrednie sterowania obwodów oświetleniowych 12/24 V (obciążalność do 4 A, którą można zwiększyć przez dołączenie wzmacniaczy LED-AMP);

- funkcja miękkiego załączania i wyłączania sterowanych obwodów oświetleniowych;
- współpracuje ze [sterownikami oświetlenia kaskadowego](#) AS-225;
- niewielkie rozmiary, montaż w puszcze  $\varnothing$  35 mm, dostarczanej wraz z czujnikiem;
- dioda LED sygnalizująca stan pracy czujnika;
- zabezpieczenie termiczne przed przekroczeniem dopuszczalnej temperatury wewnątrz obudowy.

Dostępne warianty kolorystyczne frontowej strony czujnika odległości:

[Biały](#)

[Czarny](#)

[Jesion czarny](#)

[Jesion satyna](#)

[Merbau czarny](#)

[Merbau satyna](#)

[Orzech czarny](#)

[Orzech satyna](#)

[Sosna czarny](#)

[Sosna satyna](#)

[Afromozja czarny](#)

[Afromozja satyna](#)

[Buk satyna](#)

[Buk czarny](#)

[Dąb czarny](#)

[Dąb satyna](#)

## DANE TECHNICZNE

Model	Czujnik ruchu
Z interfejsem DALI	Nie
Regulacja stałego poziomu oświetlenia	Tak
Sterowanie HVAC	Nie
Wymuszone załączenie	Tak
Wymuszone wyłączenie	Nie
Strefa dla zwierząt	Nie
Zabezpieczenie przed skradaniem	Nie
Monitorowanie zaplecza	Nie
Możliwość łączenia w sieć	Nie
Kąt skanowania	36 °
Nadzór klatek schodowych	Tak
Przełącznik mostkujący	Nie

Maksymalny zasięg boczny	0,5 m
Maksymalne pole detekcji czujnika obecności	1 m <sup>2</sup>
Maksymalny zasięg na wprost	2 m
Średnica pola detekcji na powierzchni	1 m
Do transmisji bezprzewodowej	Nie
Sterowanie zdalne	Nie
Ze zdalnym sterowaniem	Nie
Regulowana wartość nastawy czułości	Tak
Regulowana wartość progowa natężenia światła	Tak
Z elementem sygnalizacyjnym	Tak
Funkcja uczenia wartości progowej natężenia światła	Nie
Funkcja ściemniania	Tak
Do montażu sufitowego	Nie
Montaż ścienny	Tak
Bezhalogenowe	Nie
Model antybakteryjny	Nie
Numer RAL (zbliżony)	9006
Przezroczysty	Nie
Minimalny czas załączenia	1 s
Maksymalny czas załączenia	10 min
Opóźnienie wyłączenia	5 s
Opóźnienie załączania	5 s
Czułość progowa jasności	2-500 lx
Maksymalna moc łączeniowa	100 W
Do obciążeń pojemnościowych	Nie
Liczba stref wykrywania	1
Maksymalny prąd załączania	4 A
Minimalny prąd załączania	0,1 A
Wejście modułów dodatkowych	Nie
Z funkcją alarmu	Nie
Z czujnikiem akustycznym	Nie

Szerokość	45 mm
Wysokość	45 mm
Głębokość	46,5 mm
Średnica	35 mm
Szerokość wbudowania	31 mm
Głębokość wbudowania	25 mm
Długość wbudowania	23 mm
Średnica wbudowania	35 mm
Min. głębokość puszkii montażowej	45 mm
Z kablem podłączeniowym	Nie
Kompatybilny z Apple HomeKit	Nie
Kompatybilny z Asystentem Google	Nie
Kompatybilny z Amazon Alexa	Nie
Z obsługą IFTTT	Nie
Kąt detekcji w poziomie	-18-18 °
Rodzaj czujnika	Inne
Sposób montażu	Montaż podtynkowy
Typ połączenia	Zacisk śrubowy
Materiał	Metal
Gatunek materiału	Aluminium
Zabezpieczenie powierzchni	Anodowanie
Wykończenie powierzchni	Matowy
Kolor	Aluminium
Stopień ochrony (IP)	IP20
Odporność uderowa	IK00
Rodzaj napięcia	DC
Optymalna wysokość montażowa	0,5 m
Długość kabla przyłączeniowego	0 mm
Prąd sterowania	0 mA
Maks. moc przełączana LED	100 W
Napięcie znamionowe	9-27 V

Zakres temperatury

-10-45 °C

Instrukcja

Deklaracja Reach

Deklaracja RoHS