




F&F Filipowski sp.k., ul. Konstantynowska 79/81, 95-200 Pabianice, tel.: +48 (42) 214 90 37, e-mail: biuro@fif.com.pl, www.fif.com.pl

---

 zdjęcie produktu

## LE-03MB-CT

Trójfazowy dwukierunkowy licznik

Index: LE-03MB-CT

---

Trójfazowy, półpośredni, dwukierunkowy, czterokwadrantowy pomiar energii elektrycznej i parametrów sieci.

Interfejs komunikacyjny M-Bus.

Licznik posiada podświetlany wyświetlacz LCD.



---

## FUNKCJE I DZIAŁANIE

### OPIS



#### Zgodność

Certyfikat MID 2014/32/EU nr 0120/SGS0216

EN 50470-1/3

LE-03MB CT jest statycznym (elektronicznym) wzorcowanym licznikiem energii elektrycznej prądu przemiennego **1-fazowego lub 3-fazowego** w układzie półpośrednim. Służy do wskazań i rejestracji pobranej energii elektrycznej oraz parametrów sieci zasilającej **z możliwością zdalnego odczytu** wskazań poprzez przewodową sieć standardu M-Bus. Licznik współpracuje z przekładnikami prądowymi (CT) o prądzie wtórnym 1A lub 5A. Konfiguracja licznika odbywa się poprzez menu konfiguracyjne dostępne z panelu czołowego oraz poprzez port komunikacyjny zgodnie z funkcjami programowymi M-Bus.



## Funkcje

### \* 3-fazowy

\* dwukierunkowy (4-kwadrantowy)

\* przekładniki 1A lub 5A

\* przekładnia prądowa 1÷9999

\* ustawiane napięcie pomiarowe 100÷500V

\* przekładnia napięciowa 1÷9999

\* przekładnia ustawiana programowo zgodnie z M-Bus

\* wskazanie kWh/kvar (pobrana/oddana)

\* wskazania parametrów sieci

\* zgodność z LVD

\* port/ protokół M-Bus

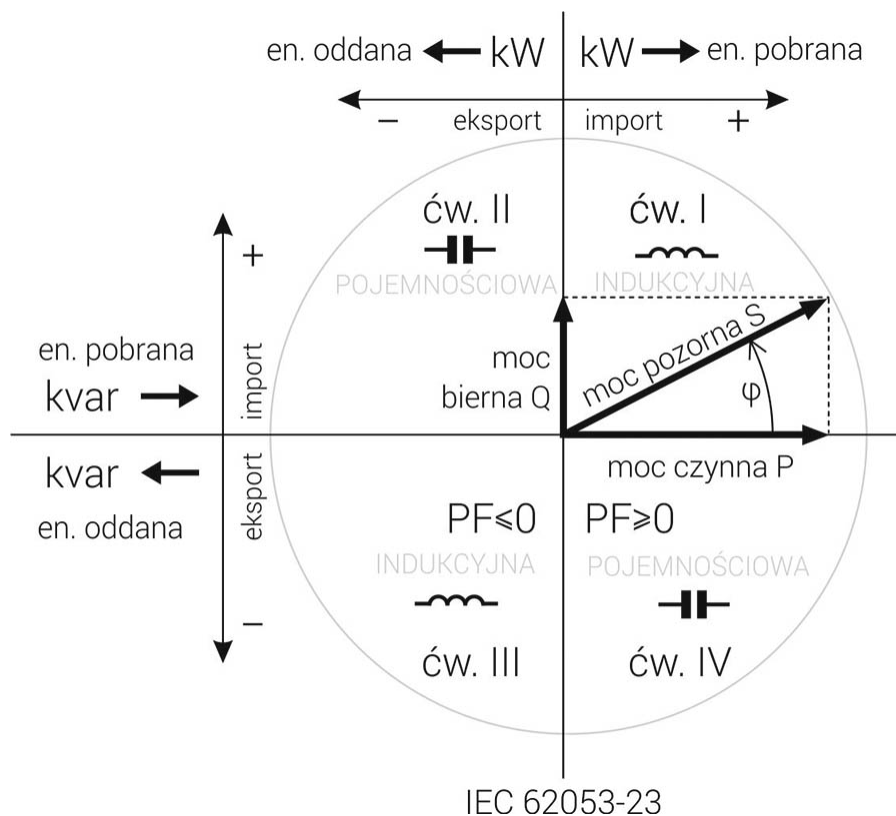
\* wyjście impulsowe SO

\* **podświetlany, wielofunkcyjny wyświetlacz LCD**

\* zabezpieczenie konfiguracji licznika hasłem

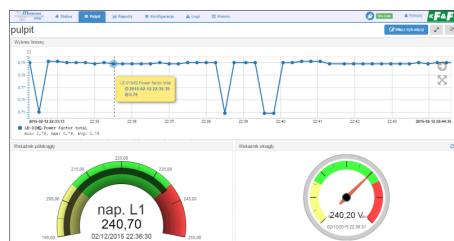
## Mierzone wartości

- Energia czynna całkowita AE total [kWh]
- Energia czynna – import AE+ [kWh]
- Energia czynna – eksport AE- [kWh]
- Energia bierna całkowita RE total [kvarh]
- Energia bierna – import RE+ [kvarh]
- Energia bierna – eksport RE- [kvarh]



### MeternetPRO

Program MeternetPRO umożliwia zdalny odczyt stanów oraz wskaźników liczników, multimetrów, przetworników pomiarowych, modułów rozszerzeń wejść/wyjść i innych urządzeń pomiarowych komunikujących się zgodnie z protokołem Modbus RTU. **Aplikacja jest integralną częścią programu Excel.** Odczytane dane przedstawiane są w tabeli programu. Można je dowolnie kształtować zgodnie z programowymi funkcjami arkusza kalkulacyjnego. Wymiana danych pomiędzy urządzeniami a aplikacją realizowana jest po sieci RS-485 lub sieci lokalnej LAN. Program wraz z bazą danych zainstalowany jest na specjalnym serwerze MT-CPU-1, który pracuje w sieci lokalnej. Programowy interfejs użytkownika to aplikacja web'owa (strona internetowa). Dostęp do programu uzyskujemy poprzez dowolną przeglądarkę internetową. W przypadku sieci LAN z publicznym adresem IP istnieje możliwość konfiguracji pracy programu i odczytu danych poprzez internet.



### Moduł rozliczeń abonentowych zużycia energii elektrycznej

To moduł rozliczeń abonentowych zużycia energii elektrycznej lub innych rejestrowanych wartości narastających, np. zużycia wody, ciepła, itp. Pozwala na wyliczanie przyrostów wartości w wyznaczonych okresach rozliczeniowych (przedziałach czasowych). Cykle: miesięczny, tygodniowy, dzienny, godzinowy. Moduł pozwala na tworzenie wielu indywidualnych i równoległe pracujących raportów.



DANE TECHNICZNE

|                                   |  |
|-----------------------------------|--|
| Prąd znamionowy (In)              | 5 A  |
| Maksymalny prąd (Imax)            | 6 A  |
| Napięcie znamionowe (Un) N-L      | 160-265 V                                      |
| Model                             | Pomiar pośredni/półpośredni                    |
| Pomiar profilu obciążenia         | Nie  |
| Blokada cofania licznika          | Tak  |
| Legalizowany                      | Tak  |
| Liczba impulsów                   | 0,01-100 imp/kWh (kvarh)                       |
| Szerokość wyrażona liczbą modułów | 4,5  |
| EDL40/EEC40                       | Nie  |
| Z blokadą kodem                   | Nie  |
| Zakres częstotliwości             | 50-50 Hz                                       |
| Typ licznika                      | Elektroniczny                                  |
| Klasa dokładności                 | B  |
| Liczba faz                        | Trójfazowe / trójfazowe z przewodem neutralnym |
| Rodzaj energii mierzonej          | Moc czynna i bierna                            |
| Odpowiednie do                    | Pobór/zwrot                                    |
| Liczba taryf licznika             | Jednotaryfowy                                  |
| Dopuszczenie                      | MID (Measuring Instruments Directive)          |
| Wyjście impulsowe                 | Elektryczny                                    |
| Rodzaj wyjścia impulsowego        | S0   |
| Rodzaj wskaźnika                  | Cyfrowy  |

|                         |                   |
|-------------------------|-------------------|
| Sposób montażu          | Adapter szyny DIN |
| Rodzaj interfejsu       | M-bus             |
| Stopień ochrony (IP)    | IP20              |
| Liczba pozycji licznika | 7                 |
| Wysokość                | 95 mm             |
| Głębokość               | 65 mm             |
| Szerokość               | 72 mm             |
| Pobór mocy              | 2 W               |

Instrukcja

Deklaracja CE

Certyfikat