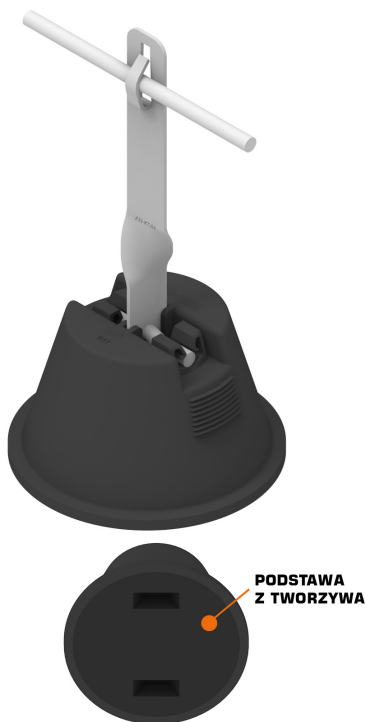


UCHWYTY BETONOWE W TWORZYWIE z nadstawką

B931552



**WERSJA MATERIAŁOWA:**

tworzywo/beton

**OPIS:**

Wspornik betonowy w tworzywie z podstawą z tworzywa służy do budowy siatki zwodów na dachach płaskich. Wykonany z polipropylenu – PP (odpornego na mróz) z dodatkami chroniącymi przed promieniowaniem UV. Podstawa wspornika wykonana jest z tworzywa ABS umożliwiającą klejenie wspornika do pokrycia dachowego. Wypełnienie wspornika stanowi zaprawa cementowa mrozoodporna.

**PRZEZNACZENIE:** dachy kryte membraną lub papą

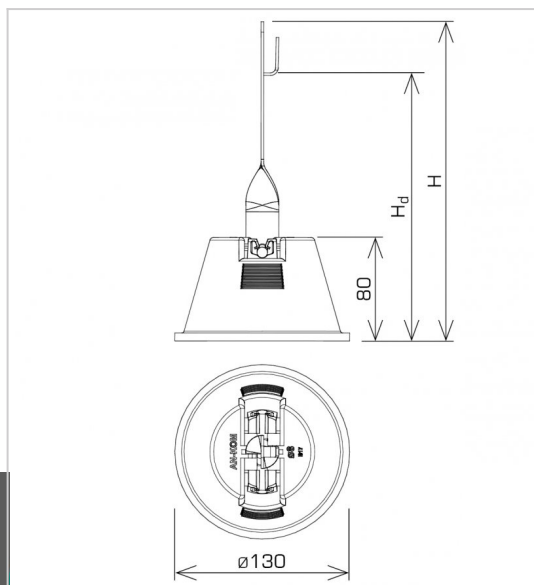
**MONTAŻ:**

- klejenie do pokrycia dachowego typu papa – masą klejącą np. **N828540**
- klejenie do pokrycia dachowego typu membrana – klejem zalecanym przez producenta membran lub po uzgodnieniu z producentem pokrycia dachowego klejem do membran PVC o symbolu **N828576**

**PODSTAWA:** z tworzywa

**UWAGA !**

Nie należy stosować na pokryciach blaszanych: aluminiowych, miedzianych oraz stalowych z powłoką alucynkową, cynkowo-tytanowych, cynkową.



symbol	<b>B931552</b>
typ	AN-12N
H (mm)	175
Hd (mm)	150
wymiar przewodu (mm)	Ø8
waga (kg)	~ 1
wersja materiałowa	tworzywo/beton

Intwero, ul. K.S. Władysława

Bukowińskiego 15  
34-120 Andrychów



an-kom.pl  
biuro@an-kom.pl



tel./fax  
+48 33 875 18 11  
+48 33 870 60 88