



91-202 Łódź
ul. Warecka 1
tel. 422547850
tel. 422547870
www.pokoj.com.pl

Karta Informacyjna

KK-171

ZŁĄCZKI GWINTOWE ZP-35

PKWiU 31.20.40-90.12

Nr
arkusza:
1

Ilość
arkuszy:
1

Złączki typu ZP-35 przystosowane są do łączenia miedzianych żył przewodów jednodrutowych i wielodrutowych. Mogą być mocowane na listwie TS35 lub TS32.

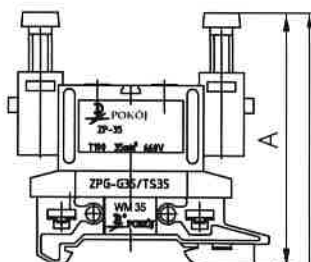
Każda złączka z powyższych wykonana może występować w trzech odmianach ze względu na rodzaj zastosowanych zacisków do łączenia przewodów:

- dwa zaciski do gołej żyły przewodu - typ G-G
- dwa zaciski do żył z końcówkami kablowymi - typ K-K
- jeden zacisk do gołej żyły przewodu oraz jeden zacisk do żyły z końcówką kablową - typ G-K

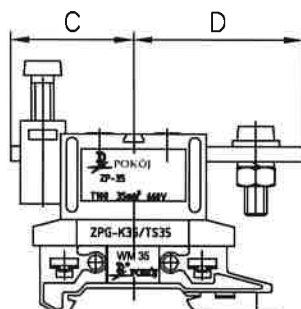
Złączki spełniają wymagania dyrektywy 2006/95/WE i posiadają znak CE.

OZNACZENIE	RODZAJ ZACISKU	RODZAJ LISTWY	WYMIARY GABARYTOWE (mm)					
			A	B	C	D	SZER.	NR. KATAL.
ZPG-G35/TS32	G-G	TS32	78	-	33	33	26	11-1121
ZPG-K35/TS32	G-K		78	60	33	45	26	11-1221
ZPK-K35/TS32	K-K		-	60	45	45	26	11-1321
ZPG-G35/TS35	G-G	TS35	72	-	33	33	26	11-1131
ZPG-K35/TS35	G-K		72	54	33	45	26	11-1231
ZPK-K35/TS35	K-K		-	54	45	45	26	11-1331

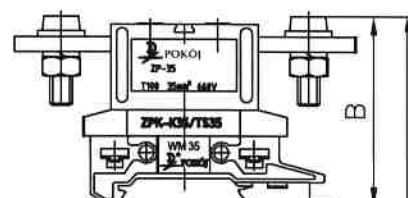
ZPG-G35/TS35



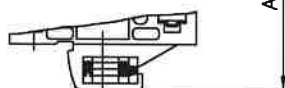
ZPG-K35/TS35



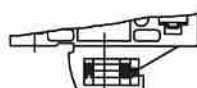
ZPK-K35/TS35



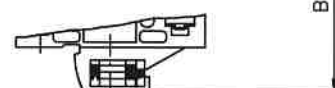
ZPG-G35/TS32



ZPG-K35/TS32



ZPK-K35/TS32



DANE ZNAMIONOWE

Przekrój żyły przewodu - dotyczy odmian G

- drut 10...35mm²

- linka 6...25mm²

Typ końcówek kablowych - dotyczy odmian K

- końcówki kablowe do zakończenia przewodów o przekroju znamionowym 35mm².

Prąd ciągły - 125A

Napięcie znamionowe - 660V

Stopień ochrony - IP00

Max. temp. otoczenia - 100°C

Pakowane po 50szt.

WYPOSAŻENIE

- listwy montażowe
- trzymacze
- przegrody
- oznaczniki

TS35; TS35-15AL

KU-1/35; KU-2/35

PSD, PSD-1

DK/Z-6