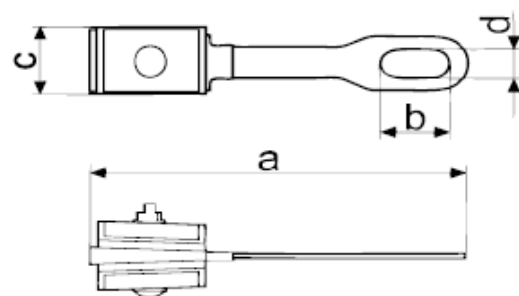
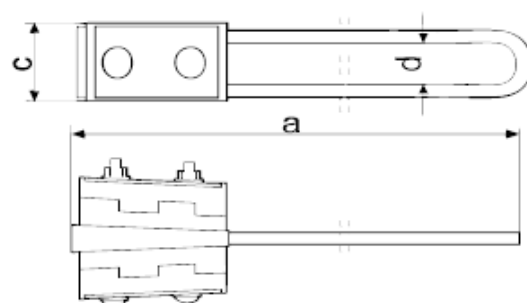


Uchwyty do budowy przyłączy



Numer wyrobu	Przekrój poprzeczny przewodu AsXSn	moment dokręcania śruby M 8	Minimalne obciążenie niszczące	Dopuszczalne obciążenie	a	b	c	d	Uwagi
9001-000	4 x (16 - 25) mm ²	22 Nm	1000 daN	400 daN	175	40	40	22	
9002-000	2 x (16 - 25) mm ²	22 Nm	500 daN	200 daN	175	40	40	22	
9005-000	4 x (16 - 35) mm ²	22 Nm	1000 daN	400 daN	237	40	40	22	wydłużony zaczep i nakrętka zrywalna M8
9006-000	2 x (16 - 35) mm ²	22 Nm	500 daN	200 daN	237	40	40	22	

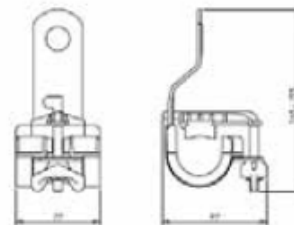
Uchwyty do budowy linii



Numer wyrobu	Przekrój poprzeczny przewodu AsXSn	Moment dokręcania śruby M 10	Minimalne obciążenie niszczące	Dopuszczalne obciążenie	a	b	c	d	Uwagi
9003-000	4 x (25 - 50) mm ²	44 Nm	2500 daN	1000 daN	303	-	47	25	
9004-000	4 x (70 - 120) mm ²	44 Nm	4500 daN	1600 daN	363	-	56	26	
9003-100	4 x (25 - 50) mm ²	44 Nm	2500 daN	1000 daN	303	-	47	25	wyposażony w nakrętkę zrywalną M10
9004-100	4 x (70 - 120) mm ²	44 Nm	4500 daN	1600 daN	363	-	56	26	



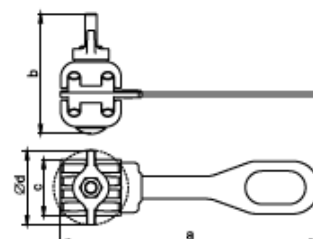
Uchwyt przelotowy



Numer wyrobu	Przekrój przewodu	Współczynnik bezpieczeństwa	Dopuszczalne obciążenie uchwytu	Nominalne obciążenie niszczące	Kąt załomu linii
974	4x(16-70)mm ²	2,5	240daN	600 daN	150°
974/1	4x(16-120)mm ²	2,5	480daN	1200 daN	150°



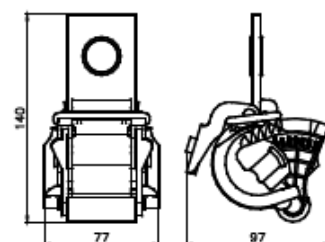
Uchwyt przelotowy 4x6-25 mm²



Numer wyrobu	Przekrój poprzeczny przewodu AsXS _n	Waga (g)	a	b	c	d (średnica wiązki)
094	4 x (6 - 25) mm ²	148	172	80	38	49



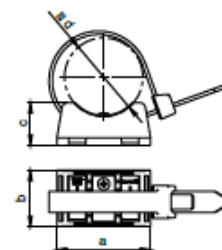
Uchwyt przelotowy 4x16-120 mm²



Numer wyrobu	Przekrój poprzeczny przewodu AsXS _n	Współczynnik bezpieczeństwa	Dopuszczalne obciążenie	Nominalne obciążenie niszczące	Dopuszczalny kąt załamania linii
9010-074	4 x (16 - 120) mm ²	2,5	650 daN	1600 daN	150°

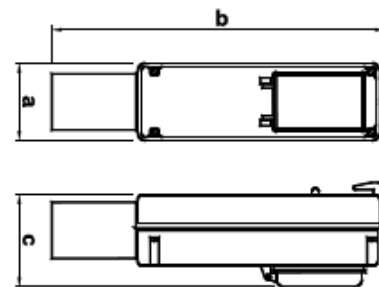


Uchwyt dystansowy



Numer wyrobu	Dopuszczalny przekrój przewodu	Maksymalna średnica wiązki (d) mm	Waga (g)	a	b	c
098	4x120+2x25mm ²	46	22	55	33	25

Złącza słupowe izolacyjne 400V



Numer wyrobu	In	Stopień ochrony	Rodzaj wyposażenia	a	b	c
6652-000	40 A	IP 44	gniazda bezpiecznikowe 2x E27 na szynie prądowej 15 x 3	80	340	90
6652-001	40 A	IP 44	listwa TH 35 - 3moduły	80	340	90
6652-004	40 A	IP 44	gniazda bezpiecznikowe 3xE14 (z główką)	80	340	90

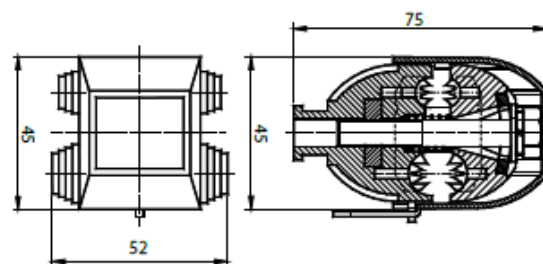
Minimalna średnica słupa oświetleniowego 120mm (wewnętrzna).

Każde złącze wyposażone jest w zespół zacisków 4x35/4 nr 1436-1

Przyłączalność przewodów:

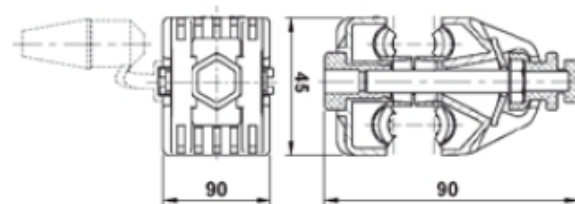
- zasilanie nieprzerwanej linii - 3 przewody YKY lub YAKY o max. przekroju 4x35 mm²
- zasilanie opraw oświetleniowych - 2 przewody o max. przekroju 3x4 mm²

Zaciski przebijające izolację



Typ	Napięcie znamionowe V	Przewód główny	Przewód odgałęźny	Moment dokręcania Nm	a	b
ZP1	1000	Al 35-70 mm ²	AsXS 16-35 mm ²	18	75	44,5
ZP2	1000	AsXS 35-70 mm ²	Cu/Al 2,5-25 mm ²	18	75	44,5
ZP3	1000	AsXS 35-70 mm ²	AsXS 16-35 mm ²	18	75	44,5

Zaciski przebijające izolację ze śrubą zrywalną

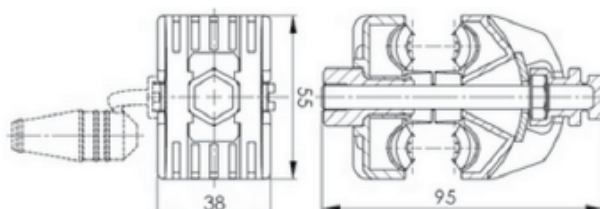


Numer wyrobu	Typ	Napięcie znamionowe V	Przewód główny	Przewód odgałęźny	Moment dokręcania Nm	Waga (g)
077	ZP77	1000	AsXS 16-95 mm ²	AsXS 16-50 mm ²	18	125
078	ZP78	1000	Al 35-95 mm ²	AsXS 16-50 mm ²	18	125

Zacisk przebijający izolację ZP95

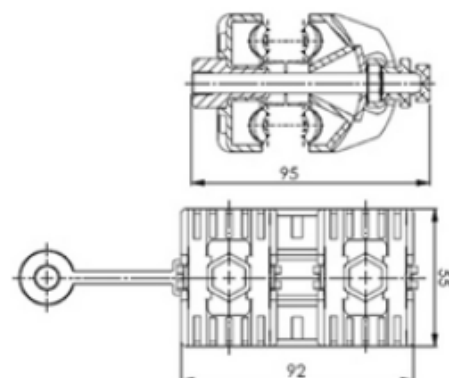


Nr wyrobu	Typ	Napięcie znamionowe V	Przewód główny	Przewód odgałęźny	Moment dokręcenia Nm	Waga
9031-185	dwustronnie przebijający	1000	AsXS 35...95 mm ²	AsXS 35...95 mm ²	18	150
9041-184	jednostronnie przebijający	1000	AsXS 35...95 mm ²	Al. 25...95 mm ²	18	150



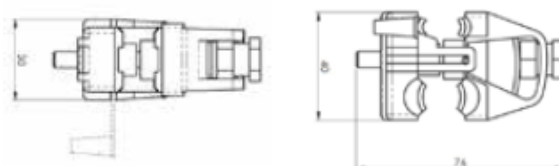
Zacisk przebijający izolację ZP120

Nr wyrobu	Typ	Napięcie znamionowe V	Przewód główny	Przewód odgałęźny	Moment dokręcenia Nm	Waga
9031-295	dwustronnie przebijający	1000	AsXS 35...120 mm ²	AsXS 35...120 mm ²	18	290
9041-294	jednostronnie przebijający	1000	AsXS 35...120 mm ²	Al. 25...95 mm ²	18	290



Zacisk przebijający izolację

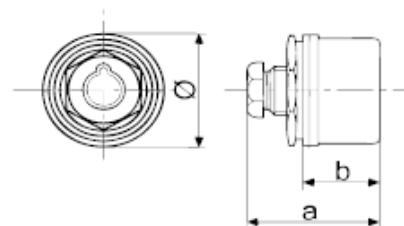
Nr wyrobu	Typ	Napięcie nominalne V	Przewód główny	Przewód odgałęźny	Moment dokręcenia Nm	Waga
9032-152	ZP 2,5/1	1000	AsXS 16-35 mm ²	Cu 2,5-10 mm ²	8	75
079	ZP 2,5	1000	AsXS 16-95 mm ²	Cu 2,5-10 mm ²	8	69



☎ Gniazda wtyczkowe spawalnicze



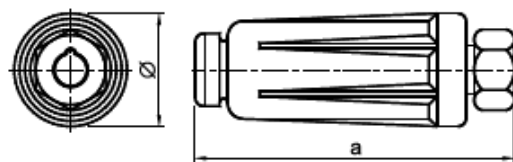
Gniazdo wtyczkowe stałe



Numer wyrobu	In	Przyłączalność przewodów	a	b	Φ
2499-200	315A	50, 70 i 95 mm ²	40	25	~40



Gniazdo wtyczkowe przenośne

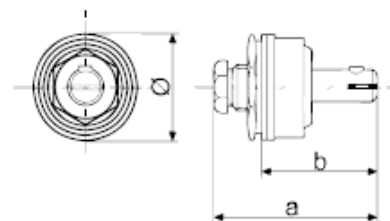


Numer wyrobu	In	Przyłączalność przewodów	a	Φ
2499-300	315A	50, 70 i 95 mm ²	102	~40

☎ Wtyczki spawalnicze



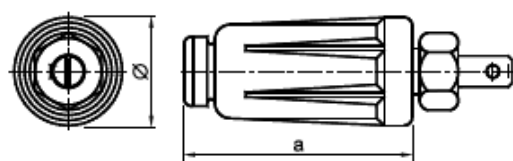
Wtyczka stała



Numer wyrobu	In	Przyłączalność przewodów	a	b	Φ
3499-200	315A	50, 70 i 95 mm ²	60	45	~40



Wtyczka przenośna



Numer wyrobu	In	Przyłączalność przewodów	a	Φ
3499-300	315A	50, 70 i 95 mm ²	90	~40