

RURA ELEKTROINSTALACYJNA GŁADKA SAMOGASNĄCA GIĘTKA



RGSG

Oznaczenie wg EN 61386-1:

33422_1

Odporność na ściskanie: 750N (średnia)	3
Odporność na uderzenie: 2,0 kg/100mm (średnia)	3
Zakres temperatur (instalacja i eksploatacja): od -25°C do +90°C	4 2
Elastyczność: rura giętka	2
Palność: nie rozprzestrzenia płomienia	1
Materiał: modyfikowany polietylen (PE mod.)	



Charakterystyka i zastosowanie: Rury gładkie o średniej elastyczności, przeznaczone do układania i ochrony kabli w instalacjach elektrycznych budowlanych i przemysłowych. Rury mogą być stosowane zarówno do instalacji natynkowych, podtynkowych jak i w posadzkach. Szczególnie zalecane do prowadzenia przewodów teletechnicznych.

Zastosowany materiał o dużej wytrzymałości mechanicznej i odporności na temperaturę pozwala na użycie rur w miejscach narażonych na uszkodzenia i chwilową podwyższoną temperaturę (betony wibrowane i naporzane, prefabrykaty itp.) Rury dostępne są w zwojach co ułatwia transport, magazynowanie, instalowanie oraz ogranicza konieczność stosowania złączy.

Rura dostępna w wersjach:

- palna (RGG)
- samogasnąca (RGSG) – zalecane do instalacji w miejscach o podwyższonym ryzyku rozprzestrzeniania się ognia.

Produkt zgodny z dyrektywą 2002/95/EC (RoHS)

Charakterystyka materiału: Materiał wyróżniający się niewielkimi zmianami współczynnika zmian elektrycznych i przenikalności elektrycznej względnej w szerokim zakresie częstotliwości i temperatur. Wykazuje szczególnie dobre parametry plastyczności i udarności. Charakteryzuje się pamięcią kształtu. W przypadku rur RGSG materiał samogasnący, tj. nierozprzestrzeniający płomienia.

RGG

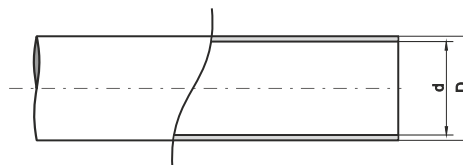
Oznaczenie wg EN 61386-1:

33422_2

Odporność na ściskanie: 750N (średnia)	3
Odporność na uderzenie: 2,0 kg/100mm (średnia)	3
Zakres temperatur (instalacja i eksploatacja): od -25°C do +90°C	4 2
Elastyczność: rura giętka	2
Palność: rura palna	2
Materiał: modyfikowany polietylen (PE mod.)	



RGG RGSG



Dostępne średnice rur

Wymiar nominalny DN (mm)	d Średnica wewn. (mm)	D Średnica zewn. (mm)	Wielkość opakowania (m)
16	11	16	100
20	15	20	100
25	19	25	50
32	24	32	50
40	31	40	25

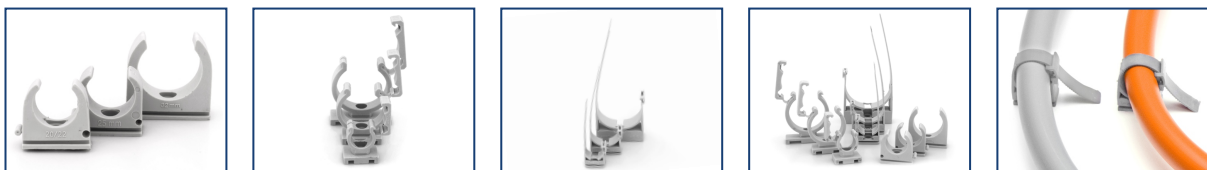
Odporność na wybrane związki chemiczne

Kwasy	słabe	wysoka
	mocne	wysoka
	utleniające	brak
	fluorowodorowy	wysoka
Zasady	chlorowce suche	brak
	słabe	wysoka
	mocne	wysoka
Rozpuszczalniki	alkohole	wysoka
	estry	wysoka
	ketony	wysoka
	etery	średnia
	węglowodory chlorowane	średnia
Materiały napędowe i olejowe	benzen	średnia
	benzyna	średnia
	mieszanki napędowe	średnia
	oleje mineralne	średnia
	oleje tłuszczowe	wysoka

Miejsca zastosowań

	RGSG	RGG
Instalacje ściennie wewnętrzne nie narażone na bezpośrednie światło słoneczne (UV)	zalecane	zalecane
Instalacje podtynkowe	zalecane	zalecane
Instalacje ściennie zewnętrzne z bezpośrednią ekspozycją na światło słoneczne (UV)	dopuszczalne	dopuszczalne
Ściany gipsowe	zalecane	zalecane
Powierzchnie palne charakteryzujące się możliwością rozprzestrzeniania ognia (drewno, itp.)	zalecane	niedopuszczalne
Instalacje podziemne prowadzone bezpośrednio w gruncie	dopuszczalne	dopuszczalne
Beton zalewany, zalewany wibrowany	zalecane	zalecane
Beton wibrowany i naparzony	zalecane	zalecane
Urządzenia elektrotechniczne, maszyny przemysłowe	zalecane	dopuszczalne
Automatyka, urządzenia ruchome, w których instalacja narażona jest na ciągłe wyginanie	zalecane	dopuszczalne
Urządzenia przemysłu chemicznego i spożywczego	zalecane	dopuszczalne
Przemysł motoryzacyjny	zalecane	dopuszczalne
Przemysł stoczniowy	zalecane	dopuszczalne
Przemysł lotniczy	zalecane	dopuszczalne

Akcesoria do rur



W związku z udoskonalaniem i rozwojem produktów zastrzega się możliwość do dokonywania zmian parametrów.



ZPTS INGREMIO-PESZEL
ul. Laskowska 93, PL 32-329 Bolesław
tel. +48 (32) 647 19 00, 647 19 01
fax +48 (32) 647 19 19
www.ingremio.com.pl
e-mail: biuro@ingremio.com.pl

