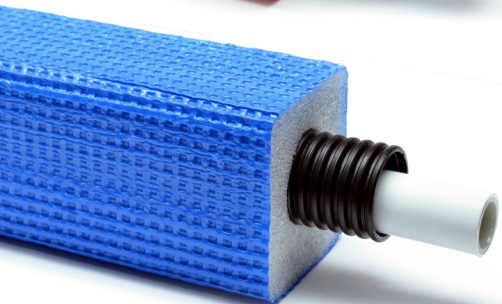
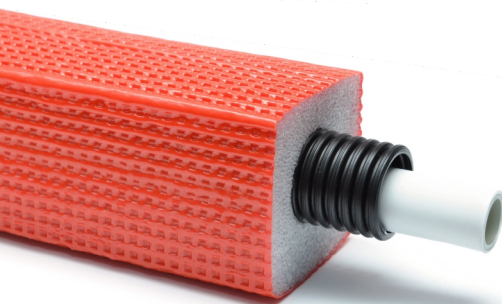


## RURY PREIZOLOWANE DO ZASTOSOWAŃ WEWNĘTRZNYCH

# INFLEX<sup>®</sup> SS/SCKS

Rury preizolowane INFLEX SS/SCKS służą do transportu cieczy w instalacjach grzewczych i sanitarnych wewnątrz budynków. Izolacja ma przekrój kwadratowy, dzięki czemu całkowita wysokość rury preizolowanej jest niższa w stosunku do rur okrągłych, przy zachowaniu tych samych parametrów izolacyjności. Kwadratowy profil pozwala na całkowite wypełnienie przestrzeni pomiędzy podłogą, ułożoną obok izolacją posadzki i górną warstwą podłogi, eliminując powstawanie „pustych przestrzeni”. Warstwa izolacyjna z miękkiego, spienionego polietylenu (EPE) zapewnia doskonałą izolację termiczną i akustyczną w szerokim zakresie temperatur. Dzięki zamkniętej strukturze komórkowej izolacja charakteryzuje się minimalną nasiąkliwością oraz przenikalnością pary wodnej. Rury posiadają dużą elastyczność co ułatwia prowadzenie prac montażowych. INFLEX SS/SCKS umożliwia wysunięcie wewnętrznej rury medialnej i wsunięcie nowej, bez konieczności rozkuwania ścian czy posadzek. Rury dostępne są w zwojach o długościach: 25, 50, 75, 100 metrów. **Izolacja zgodna z normą EN14313.**



### Inflex SS (Superior Square)

Rury przeznaczone do przesyłu cieczy w instalacjach grzewczych i sanitarnych, zalecane do stosowania w budownictwie drewnianym, w miejscach trudnodostępnych. Rura Inflex SS posiada wewnętrzną rurę karbowaną, która zapewnia ochronę mechaniczną rurze medialnej podczas instalacji i eksploatacji systemu, stałą dylatację oraz minimalizuje ryzyko powstania niekontrolowanych wycieków. Izolacja nie posiada warstwy ochronnej.



### Inflex SCKS (Superior Coated Knurled Square)

Rury przeznaczone do przesyłu cieczy w instalacjach grzewczych i sanitarnych, zalecane do stosowania w budownictwie drewnianym, tradycyjnym (budynki murowane), w miejscach trudnodostępnych. Rura Inflex SCKS posiada wewnętrzną rurę karbowaną, która zapewnia ochronę mechaniczną rurze medialnej podczas instalacji i eksploatacji systemu, stałą dylatację oraz minimalizuje ryzyko powstania niekontrolowanych wycieków. Moletowana zewnętrzna folia ochronna charakteryzuje się dużą odpornością mechaniczną na rozdarcia i uszkodzenia podczas przeciągania rur na twardych powierzchniach i na styku z ostrymi krawędziami. Dzięki wypustkom na powierzchni rura trwale przylega do wylewek i zapraw betonowych, co zapobiega przemieszczaniu się pod wpływem naprężeń rury medialnej. Dostępne kolory: czerwony, niebieski.



# INFLEX SS/SCKS

Średnica rury medialnej (mm)	Symbol rury	Średnia grubość izolacji (mm)	Wysokość (mm)	Straty ciepła (W/m)*
15	SS/SCKS 15x6	6	33	8,76
	SS/SCKS 15x9	9	38	7,51
	SS/SCKS 15x13	13	46	6,47
	SS/SCKS 15x20	20	58	5,40
16	SS/SCKS 16x6	6	33	9,44
	SS/SCKS 16x9	9	38	8,00
	SS/SCKS 16x13	13	46	6,83
	SS/SCKS 16x20	20	58	5,64
18	SS/SCKS 18x6	6	36	9,91
	SS/SCKS 18x9	9	41	8,43
	SS/SCKS 18x13	13	48	7,20
	SS/SCKS 18x20	20	61	5,95
20	SS/SCKS 20x6	6	39	10,04
	SS/SCKS 20x9	9	45	8,64
	SS/SCKS 20x13	13	52	7,43
	SS/SCKS 20x20	20	64	6,18
22	SS/SCKS 22x6	6	43	10,14
	SS/SCKS 22x9	9	48	8,81
	SS/SCKS 22x13	13	55	7,64
	SS/SCKS 22x20	20	68	6,38
25	SS/SCKS 25x6	6	46	11,10
	SS/SCKS 25x9	9	51	9,60
	SS/SCKS 25x13	13	58	8,28
	SS/SCKS 25x20	20	71	6,88
28	SS/SCKS 28x6	6	49	11,72
	SS/SCKS 28x9	9	55	10,16
	SS/SCKS 28x13	13	62	8,77
	SS/SCKS 28x20	20	74	7,28
32	SS/SCKS 32x6	6	53	12,93
	SS/SCKS 32x9	9	58	11,17
	SS/SCKS 32x13	13	65	9,59
	SS/SCKS 32x20	20	78	7,91

\*Średni współczynnik strat ciepła w W/m dla:  
 - Tmedium: 50°C  
 - Totoczenia: 20°C  
 - różnica temperatur  $\Delta T$ : 30K

The specification can be subject to change without notice.

## Rura medialna

Dostępne typy rur: **PEX, PEX/AL/PEX, PB, PERT, PERT/AL/PERT, inne**

Zastosowanie: **Instalacje grzewcze, sanitarne, przemysłowe**  
 Parametry techniczne: zgodne z typem

## Wewnętrzna rura ochronna

Typ: **RIW**

Materiał: **polietylen modyfikowany (HDPE-mod)**

Przenikliwość pary wodnej: **minimalna**

Odporność na ściskanie: **500N**

Odporność chemiczna: **doskonała**

Odporność na UV: **2 lata**

Kolor: **czerwony, niebieski, czarny**

## Izolacja

Materiał: **polietylen modyfikowany (EPE)** o zamkniętej strukturze komórkowej

Izolacja **nie zawiera (H) CFC**

Gęstość: **30 kg/m<sup>3</sup>**

Współczynnik oporu dyfuzyjnego pary wodnej: **>3000  $\mu$**

Nasiąkliwość wodą: **B - 1 %**

Odporność chemiczna: **doskonała**

Palność (reakcja na ogień): **Klasa F / E / D**

## Zewnętrzna folia ochronna

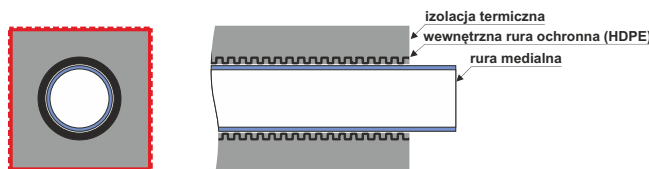
Materiał: **polietylen modyfikowany (LDPE-mod)**

Przenikliwość pary wodnej: **minimalna**

Odporność chemiczna: **doskonała**

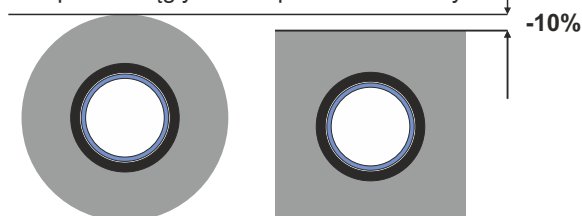
Kolor: **czerwony, niebieski**

## Przekroje rury



## Kwadratowy profil izolacji

taki sam współczynnik strat ciepła  
 profil okrągły      profil kwadratowy



ZPTS INGREMIO-PESZEL  
 ul. Laskowska 93, PL 32-329 Bolesław  
 tel. +48 (32) 647 19 00, 647 19 01  
 fax +48 (32) 647 19 19  
 www.ingremio.com.pl  
 e-mail: biuro@ingremio.com.pl

