

RURY PREIZOLOWANE DO ZASTOSOWAŃ ZEWNĘTRZNYCH

INFLEX[®] HDCW

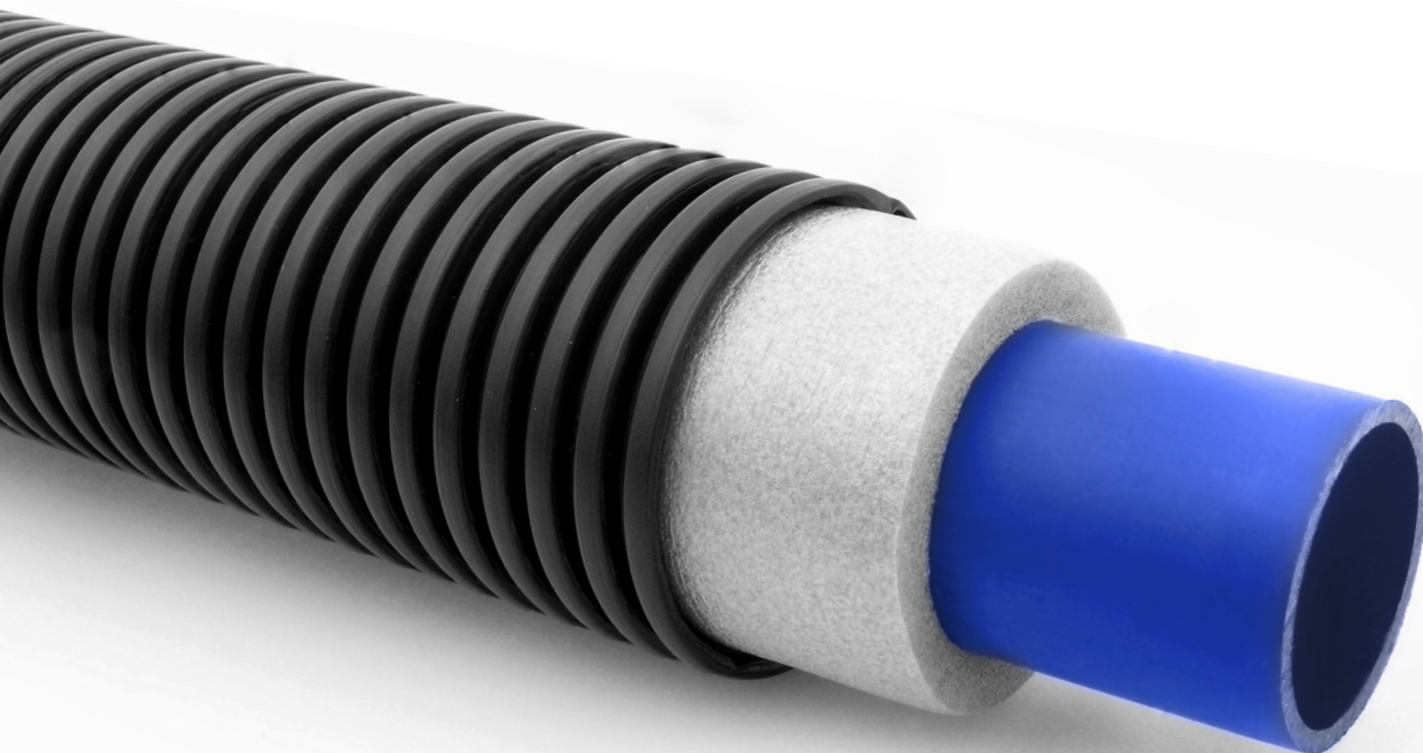
Inflex HDCW (HD Cold Water)

Rury preizolowane typu Inflex HDCW zawierają pojedynczą rurę medialną HDPE, przeznaczone są do przyłączy wodnych i transportu zimnej cieczy w instalacjach sanitarnych i przemysłowych. Zastosowana warstwa izolacyjna z miękkiego, spienionego polietylenu (EPE), o bardzo dużej trwałości, zapewnia doskonałą izolację termiczną i akustyczną w szerokim zakresie temperatur. Dzięki zamkniętej strukturze komórkowej izolacja charakteryzuje się minimalną nasiąkliwością i przenikalnością pary wodnej oraz odpornością na odkształcenia mechaniczne.

Rury wyróżniają się dużą wytrzymałością mechaniczną na ścisnienie (500 N), udarnością w szerokim zakresie temperatur oraz elastycznością, co w znaczący sposób ułatwia instalację.

Rury zalecane do stosowania na zewnątrz w wykopach, instalacjach naziemnych, budynkach oraz miejscach gdzie wymagana jest szczególna ochrona mechaniczna.

Rury dostępne w odcinkach 6 metrowych oraz zwojach 25 i 50 metrowych.



INFLEX HDCW

Średnica rury medialnej (mm)	Symbol rury	Grubość izolacji (mm)	Średnica zewnętrzna (mm)	Straty ciepła (W/m)*	Minimalny promień gięcia (mm)**
32	HDCW 32x63	11	63	7,02	220
	HDCW 32x75	14	75	5,69	230
	HDCW 32x90	21	90	4,31	240
	HDCW 32x110	31	110	3,41	260
40	HDCW 40x63	7	63	12,24	310
	HDCW 40x75	10	75	8,71	320
	HDCW 40x90	17	90	5,84	330
	HDCW 40x110	27	110	4,30	340
50	HDCW 50x90	12	90	9,06	430
	HDCW 50x110	22	110	5,82	440
	HDCW 50x160	44	160	3,62	460
	HDCW 50x200	62	200	2,93	480
63	HDCW 63x110	15	110	9,18	540
	HDCW 63x160	37	160	4,69	560
	HDCW 63x200	56	200	3,60	580
90	HDCW 90x160	24	160	8,59	1100
	HDCW 90x200	42	200	5,52	1150
110	HDCW 90x160	14	160	16,20	1150
	HDCW 90x200	32	200	7,91	1200
125	HDCW 125x200	25	200	10,92	1300

Rura medialna

Materiał: **HDPE 100**

Typ: **SDR17 PN10 / SDR13,6 PN12,5 / SDR11 PN16 / SDR9 PN20**

Minimalna temp. pracy: **-10 °C**

Maksymalna temp. pracy: **+25 °C**

Zgodna z normą **PN-EN12201-2**

Izolacja

Materiał: **polietylen modyfikowany (EPE)** o zamkniętej strukturze komórkowej
Izolacja **nie zawiera (H) CFC**

Gęstość: **30 kg/m³**

Współczynnik oporu dyfuzyjnego pary wodnej: **>3000 μ**

Nasiąkliwość wodą: **B - 1 %**

Odporność chemiczna: **doskonała**

Palność (reakcja na ogień): **Klasa F / E / D**

Zewnętrzna rura ochronna

Typ: **RIW**

Materiał: **polietylen modyfikowany (HDPE-mod)**

Przenikliwość pary wodnej: **minimalna**

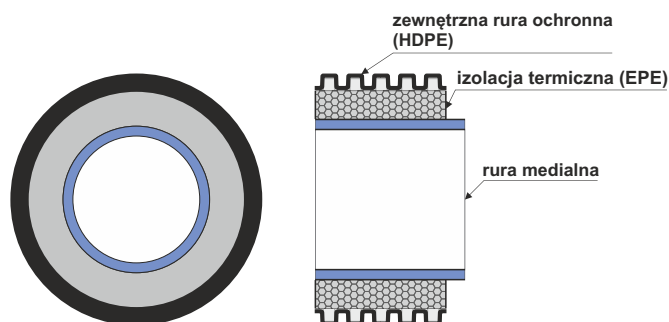
Odporność na ściskanie: **500N**

Odporność chemiczna: **doskonała**

Odporność na UV: **2 lata**

Kolor: **czarny**

Przekrój rury



*Średni współczynnik strat ciepła w W/m dla:

- T_{medium}: 20°C

- T_{gruntu}: 5°C

- różnica temperatur ΔT: 15K

**Przedstawione wartości mają charakter poglądowy i mogą różnić się od rzeczywistych w zależności od typu rury medialnej.

W związku z udoskonalaniem i rozwojem produktów zastrzega się możliwość do dokonywania zmian parametrów.



ZPTS INGREMIO-PESZEL
ul. Laskowska 93, PL 32-329 Bolesław
tel. +48 (32) 647 19 00, 647 19 01
fax +48 (32) 647 19 19
www.ingremio.com.pl
e-mail: biuro@ingremio.com.pl

